

Le Società **Mediaries S.c.**, **Di Lieto & C.** e **4E Visual Art Studio** hanno recentemente realizzato un accordo per offrire ai propri clienti nuovi servizi nel campo delle applicazioni tecnologiche per la ricerca archeologica. I nostri servizi vanno dalla fotografia aerea a bassa quota con mezzi radiocomandati, alla realizzazione di rilievi fotogrammetrici, alle restituzioni e ricostruzioni 3D.


Roccelletta di Borgia (CZ)

Parco Archeologico di Scolacium. Area del teatro.
 Ripresa fotografica aerea. Altitudine volo 70 mt.
 Soprintendenza per i Beni Archeologici della Calabria


Roccelletta di Borgia (CZ)

Parco Archeologico di Scolacium. Area del foro.
 Ripresa fotografica aerea. Altitudine volo 90 mt.
 Soprintendenza per i Beni Archeologici della Calabria

Fotografia aerea a bassa quota

Per la fornitura di servizi di fotografia aerea a bassa quota, sia zenitale che prospettica, utilizziamo un'apparecchiatura radiocomandata (drone) di nostra realizzazione dotata di fotocamera orientabile con risoluzione di 15 megapixel, controllo remoto dell'inquadratura, navigazione GPS e telemetria.

Vantaggi

- > minori costi al cliente
- > migliore precisione e controllo
- > possibilità di operare anche in condizioni difficili quali vento, aree abitate ed alberate
- > maggiori altitudini di volo rispetto ai metodi tradizionali (max 300mt contro gli 80 mt di un pallone aerostatico)

Palmi (RC)

Parco Archeologico di Taureana.
 Ripresa fotografica aerea. Altitudine volo 180 mt.
 Soprintendenza per i Beni Archeologici della Calabria



Rionero in Vulture (PZ)

Scavi della villa romana in località Torre degli Embrici.
Ripresa fotografica aerea e restituzione fotogrammetrica 2D.
Soprintendenza per i Beni Archeologici della Basilicata



Rilievi fotogrammetrici 2D e 3D

Le riprese fotografiche eseguite con l'utilizzo dei nostri dispositivi per la fotografia aerea a bassa quota oppure mediante aste telescopiche di varie altezze (5 - 15m), costituiscono la base ideale per realizzare rilievi fotogrammetrici 2D e 3D. È possibile infatti, grazie alla misurazione di punti di controllo mediante stazione totale e software professionali, procedere al raddrizzamento e correzione ottica delle riprese fotografiche, trasformandole in un vero rilievo dotato di proporzionalità e correttezza metrica. Infine l'utilizzo di coppie stereoscopiche consente la realizzazione di modelli tridimensionali di grande precisione dotati di texture fotorealistiche, da cui ricavare volumi, quote, sezioni, curve di livello, ortofoto.

Vantaggi

Unisce ai vantaggi della rappresentazione < fotografica la precisione del rilievo <
Rapidità di esecuzione sul campo <
Elevata precisione planare e altimetrica <

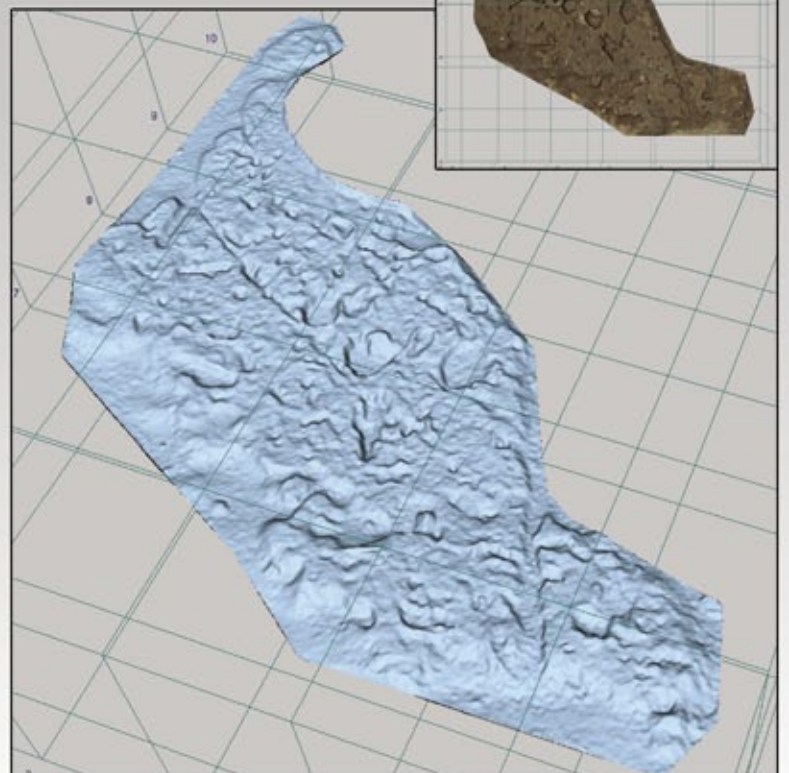


Isola di Capo Rizzuto (KR)

Piazza del Duomo. Area degli scavi.
Ripresa fotografica aerea e restituzione fotogrammetrica 2D.
Soprintendenza per i Beni Archeologici della Calabria

Marsicovetere, loc. Barricelle (PZ)

Piano di frequentazione in argilla con orme umane ed animali (epoca protostorica)
Rilievo fotogrammetrico 3D di alta precisione.
Soprintendenza per i Beni Archeologici della Basilicata



Per informazioni e contatti:
MEDIARES S.c. Tel. +39 011 5806363 - Mail: mediares@mediares.to.it
Marco Di Lieto Tel. +39 338 9813154 - Mail: marco.dilieto@fiscali.it
Dario Della Mora Tel. +39 347 9224132 - Mail: dariodm@4evisualstudio.com